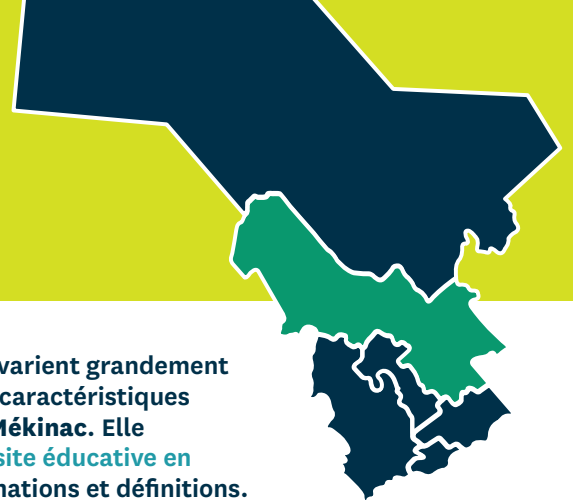
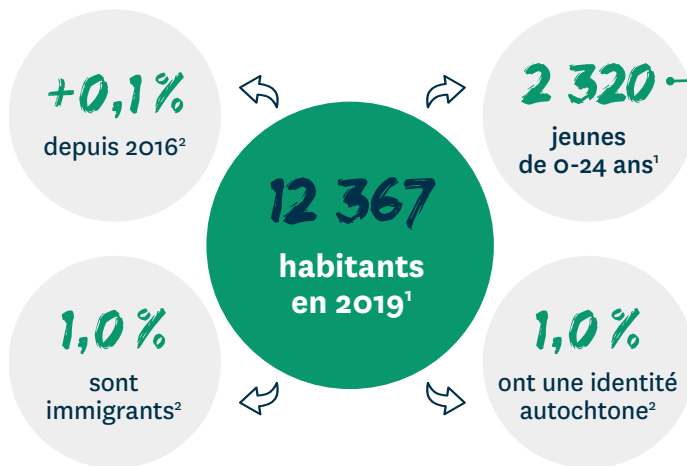


COUP D'ŒIL SUR... LA MRC DE MÉKINAC

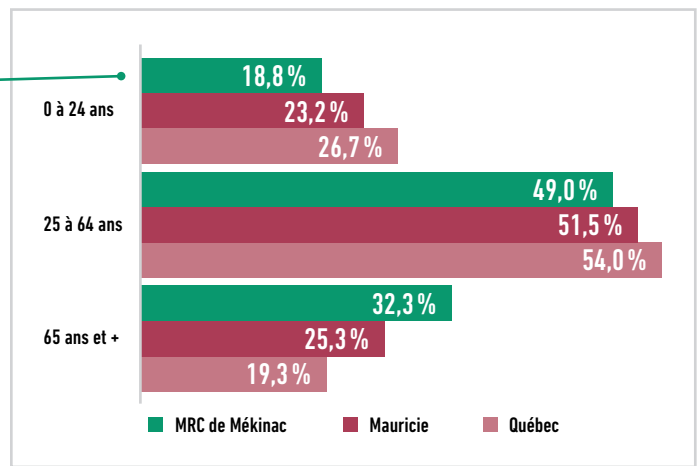


La Mauricie est une grande région où les conditions de vie des habitants varient grandement d'un territoire à l'autre. Cette fiche vise à donner un meilleur aperçu des caractéristiques démographiques, économiques et scolaires des résidents de la **MRC de Mékinac**. Elle est complémentaire au **Portrait de la persévérance scolaire et de la réussite éducative en Mauricie, édition 2020**, dans lequel vous trouverez de plus amples informations et définitions.

DÉMOGRAPHIE

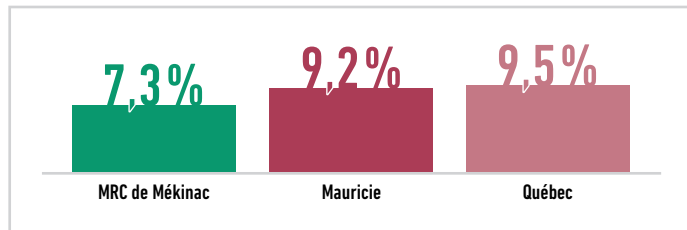


Âge de la population, 2019¹



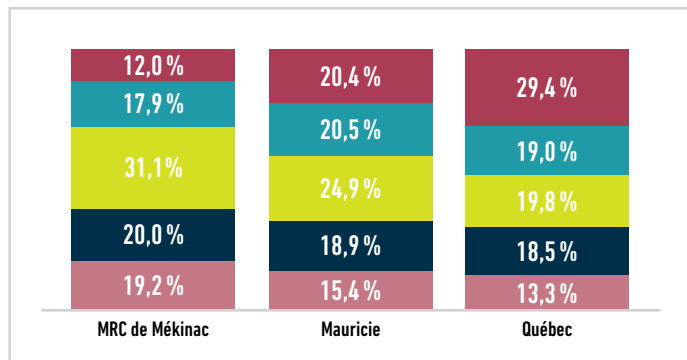
SOCIO-ÉCONOMIE

Taux de faible revenu après impôt des familles, 2016³



	TAUX D'EMPLOI ET TAUX DE CHÔMAGE, 2016 ²	TAUX D'EMPLOI	TAUX DE CHÔMAGE
MRC de Mékinac		45,3%	11,1%
Mauricie		52,1%	8,0%
Québec		59,5%	7,2%

Plus haut diplôme obtenu, population de 25 à 64 ans, 2016²



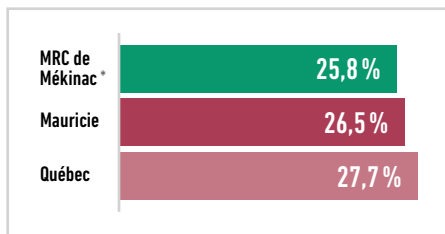
Plus haut diplôme obtenu, population de 25 à 64 ans, MRC de Mékinac, 2006, 2011 et 2016²





PETITE ENFANCE

Proportion des enfants de la maternelle vulnérables dans au moins un domaine du développement de l'enfant, 2016-2017⁴



* Coefficient de variation compris entre 15 % et 25 %. Interpréter avec prudence.



JEUNES DU SECONDAIRE

QUELQUES CARACTÉRISTIQUES DES ÉLÈVES DU SECONDAIRE, 2016-2017⁵

	RLS VALLÉE-DE-LA-BATISCAN	MAURICIE-CENTRE-DU-QUÉBEC	QUÉBEC
Jeunes en emploi durant l'année scolaire	70,7%	67,9%	52,6%
Jeunes bénéficiant d'un niveau élevé de soutien social à l'école	43,0%	35,8%	35,9%
Jeunes ayant un sentiment d'appartenance élevé envers l'école	72,2%	62,8%	58,6%
Jeunes ayant un problème d'anxiété diagnostiqué	23,1%	17,7%	17,2%
Jeunes ayant un TDAH diagnostiqué	30,5%	24,4%	23,0%
Jeunes présentant un risque élevé de décrochage scolaire	31,2%	20,3%	17,5%

■ / ■ : valeur du RLS ou de la région moins favorable ou plus favorable que dans l'ensemble du Québec.



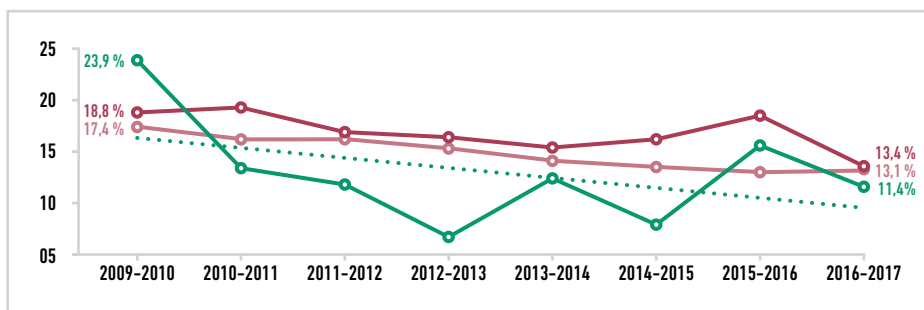
PARCOURS SCOLAIRES

Taux de diplomation et de qualification après sept ans au secondaire, réseaux public et privé, sexes réunis, cohortes 2004 à 2011⁶



! Il peut y avoir des variations importantes selon les années dans les taux de diplomation et de sorties sans diplôme, surtout dans les territoires comptant de petits effectifs. La ligne pointillée, qui représente la tendance, permet de mieux visualiser l'évolution globale de la situation.

Taux annuel de sorties sans diplôme ni qualification après sept ans au secondaire, réseaux public et privé, sexes réunis, années 2009-2010 à 2016-2017⁶

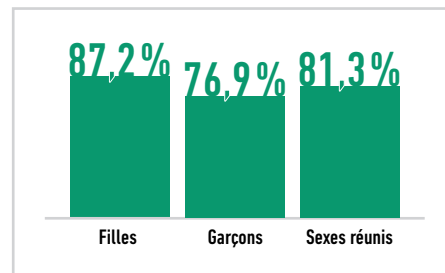


RÉFÉRENCES

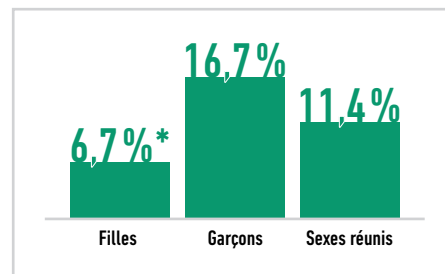
- Institut de la statistique du Québec (2020). La population des régions administratives, des MRC et des municipalités du Québec en 2019, Coup d'œil sociodémographique, no 71, février, L'Institut, p. 1-12
- Statistique Canada (2016). Recensement de la population de 2016, sur le site de www.cartojeunes.ca
- Statistique Canada (2019). Fichier des familles T1, adapté par l'Institut de la statistique du Québec, Direction des statistiques sectorielles et du développement durable, [En ligne], page consultée le 1^{er} juin 2020.
- Simard, M., Lavoie, A. et Audet, N. (2018). Enquête québécoise sur le développement des enfants à la maternelle 2017, Québec, Institut de la statistique du Québec, 126 p.
- Centre intégré universitaire de santé et de services sociaux de la Mauricie-et-du-Centre-du-Québec (2019). Enquête québécoise sur la santé des jeunes du secondaire (EQSJS) 2016-2017 pour le RLS de la Vallée-de-la-Batiscan, [En ligne], disponible ici.
- Ministère de l'Éducation et de l'Enseignement supérieur (2019). Sur le site de www.cartojeunes.ca



Taux de diplomation et de qualification après sept ans au secondaire, MRC de Mékinac, réseaux public et privé, cohorte de 2011⁶



Taux annuel de sorties sans diplôme ni qualification après sept ans au secondaire, MRC de Mékinac, réseaux public et privé, année 2016-2017⁶



* Valeur estimée

Partenaire financier

Québec

Une initiative de la

TREM
TABLE RÉGIONALE DE L'ÉDUCATION
DE LA MAURICIE

Ce portrait a été réalisé en collaboration avec ÉCOBES - Recherche et transfert:

ÉCOBES
RECHERCHE ET TRANSFERT
CÉGEP DE JONQUIÈRE

Dans le cadre de la démarche

REGARD
360

Partenaire financier

Fondation Lucie et André Chagnon